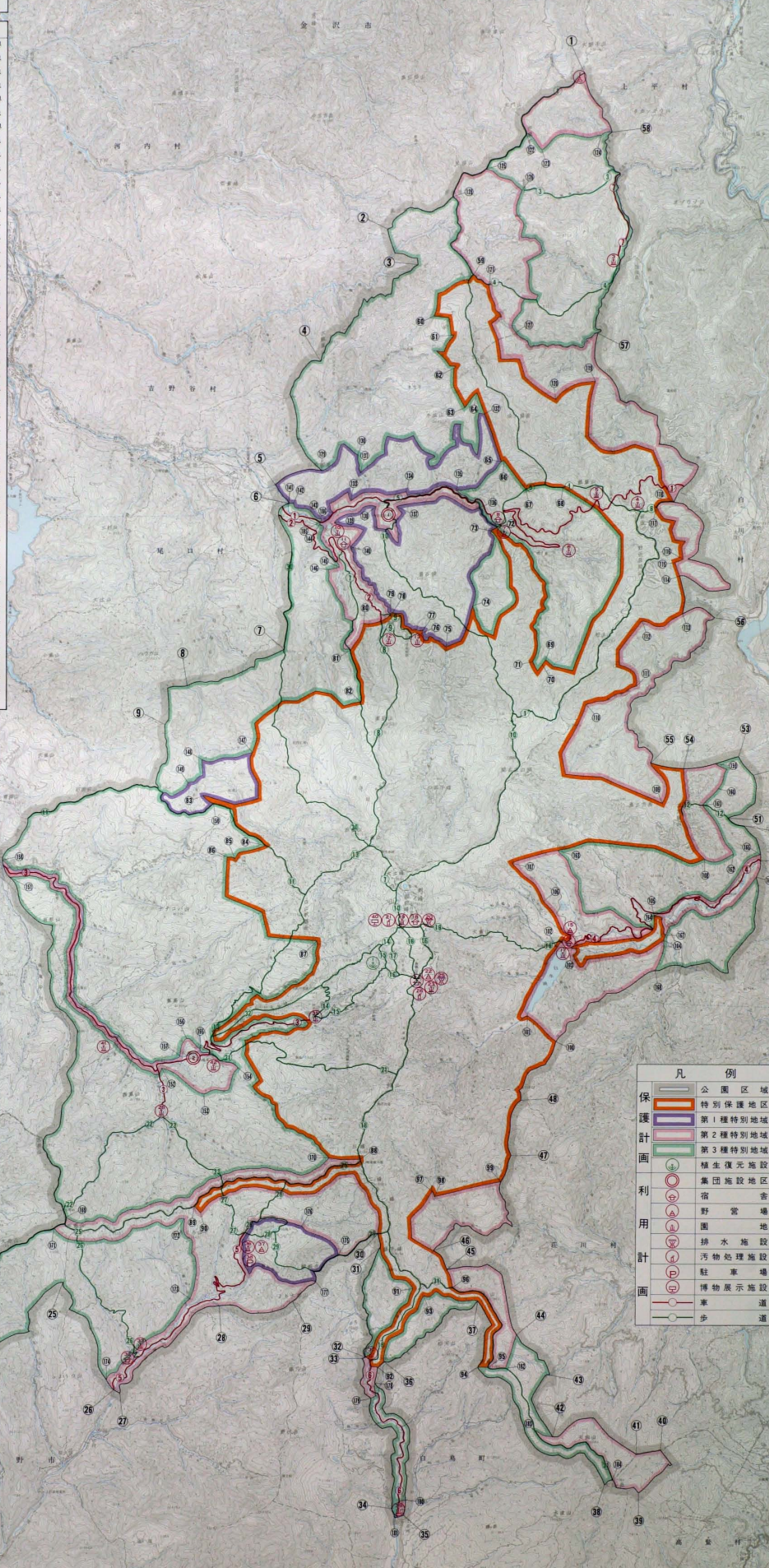


白山国立公園公園計画図

(平成7年12月22日官報告示)

公園区域		公園区域等境界一覧	
①-②	林班(国)界	①-②	林班(国)界
②-③	林班(国)界	②-③	林班(国)界
③-④	林班(国)界	③-④	林班(国)界
④-⑤	林班(国)界	④-⑤	林班(国)界
⑤-⑥	林班(国)界	⑤-⑥	林班(国)界
⑥-⑦	林班(国)界	⑥-⑦	林班(国)界
⑦-⑧	林班(国)界	⑦-⑧	林班(国)界
⑧-⑨	林班(国)界	⑧-⑨	林班(国)界
⑨-⑩	林班(国)界	⑨-⑩	林班(国)界
⑩-⑪	林班(国)界	⑩-⑪	林班(国)界
⑪-⑫	林班(国)界	⑪-⑫	林班(国)界
⑫-⑬	林班(国)界	⑫-⑬	林班(国)界
⑬-⑭	林班(国)界	⑬-⑭	林班(国)界
⑭-⑮	林班(国)界	⑭-⑮	林班(国)界
⑮-⑯	林班(国)界	⑮-⑯	林班(国)界
⑯-⑰	林班(国)界	⑯-⑰	林班(国)界
⑰-⑱	林班(国)界	⑰-⑱	林班(国)界
⑱-⑲	林班(国)界	⑱-⑲	林班(国)界
⑲-⑳	林班(国)界	⑲-⑳	林班(国)界
⑳-㉑	林班(国)界	⑳-㉑	林班(国)界
㉑-㉒	林班(国)界	㉑-㉒	林班(国)界
㉒-㉓	林班(国)界	㉒-㉓	林班(国)界
㉓-㉔	林班(国)界	㉓-㉔	林班(国)界
㉔-㉕	林班(国)界	㉔-㉕	林班(国)界
㉕-㉖	林班(国)界	㉕-㉖	林班(国)界
㉖-㉗	林班(国)界	㉖-㉗	林班(国)界
㉗-㉘	林班(国)界	㉗-㉘	林班(国)界
㉘-㉙	林班(国)界	㉘-㉙	林班(国)界
㉙-㉚	林班(国)界	㉙-㉚	林班(国)界
㉚-㉛	林班(国)界	㉚-㉛	林班(国)界
㉛-㉜	林班(国)界	㉛-㉜	林班(国)界
㉜-㉝	林班(国)界	㉜-㉝	林班(国)界
㉝-㉞	林班(国)界	㉝-㉞	林班(国)界
㉞-㉟	林班(国)界	㉞-㉟	林班(国)界
㉟-㊱	林班(国)界	㉟-㊱	林班(国)界
㊱-㊲	林班(国)界	㊱-㊲	林班(国)界
㊲-㊳	林班(国)界	㊲-㊳	林班(国)界
㊳-㊴	林班(国)界	㊳-㊴	林班(国)界
㊴-㊵	林班(国)界	㊴-㊵	林班(国)界
㊵-㊶	林班(国)界	㊵-㊶	林班(国)界
㊶-㊷	林班(国)界	㊶-㊷	林班(国)界
㊷-㊸	林班(国)界	㊷-㊸	林班(国)界
㊸-㊹	林班(国)界	㊸-㊹	林班(国)界
㊹-㊺	林班(国)界	㊹-㊺	林班(国)界
㊺-㊻	林班(国)界	㊺-㊻	林班(国)界
㊻-㊼	林班(国)界	㊻-㊼	林班(国)界
㊼-㊽	林班(国)界	㊼-㊽	林班(国)界
㊽-㊾	林班(国)界	㊽-㊾	林班(国)界
㊾-㊿	林班(国)界	㊾-㊿	林班(国)界

道路一覧		その他の施設	
番号	道路名	番号	施設名
1	国道10号	1	フナオオ杉野営場
2	国道10号	2	文庫
3	国道10号	3	三方野営場
4	国道10号	4	三方野営場
5	国道10号	5	三方野営場
6	国道10号	6	三方野営場
7	国道10号	7	三方野営場
8	国道10号	8	三方野営場
9	国道10号	9	三方野営場
10	国道10号	10	三方野営場
11	国道10号	11	三方野営場
12	国道10号	12	三方野営場
13	国道10号	13	三方野営場
14	国道10号	14	三方野営場
15	国道10号	15	三方野営場
16	国道10号	16	三方野営場
17	国道10号	17	三方野営場
18	国道10号	18	三方野営場
19	国道10号	19	三方野営場
20	国道10号	20	三方野営場
21	国道10号	21	三方野営場
22	国道10号	22	三方野営場
23	国道10号	23	三方野営場
24	国道10号	24	三方野営場
25	国道10号	25	三方野営場
26	国道10号	26	三方野営場
27	国道10号	27	三方野営場
28	国道10号	28	三方野営場
29	国道10号	29	三方野営場
30	国道10号	30	三方野営場
31	国道10号	31	三方野営場
32	国道10号	32	三方野営場
33	国道10号	33	三方野営場
34	国道10号	34	三方野営場
35	国道10号	35	三方野営場
36	国道10号	36	三方野営場
37	国道10号	37	三方野営場
38	国道10号	38	三方野営場
39	国道10号	39	三方野営場
40	国道10号	40	三方野営場
41	国道10号	41	三方野営場
42	国道10号	42	三方野営場



凡例	
保	公園区域
護	特別保護地区
計	第1種特別地域
画	第2種特別地域
利	植生復元施設
用	集団施設地区
計	宿舎
画	野営場
	團地
	排水施設
	汚物処理施設
	駐車場
	博物展示施設
	車道
	歩道